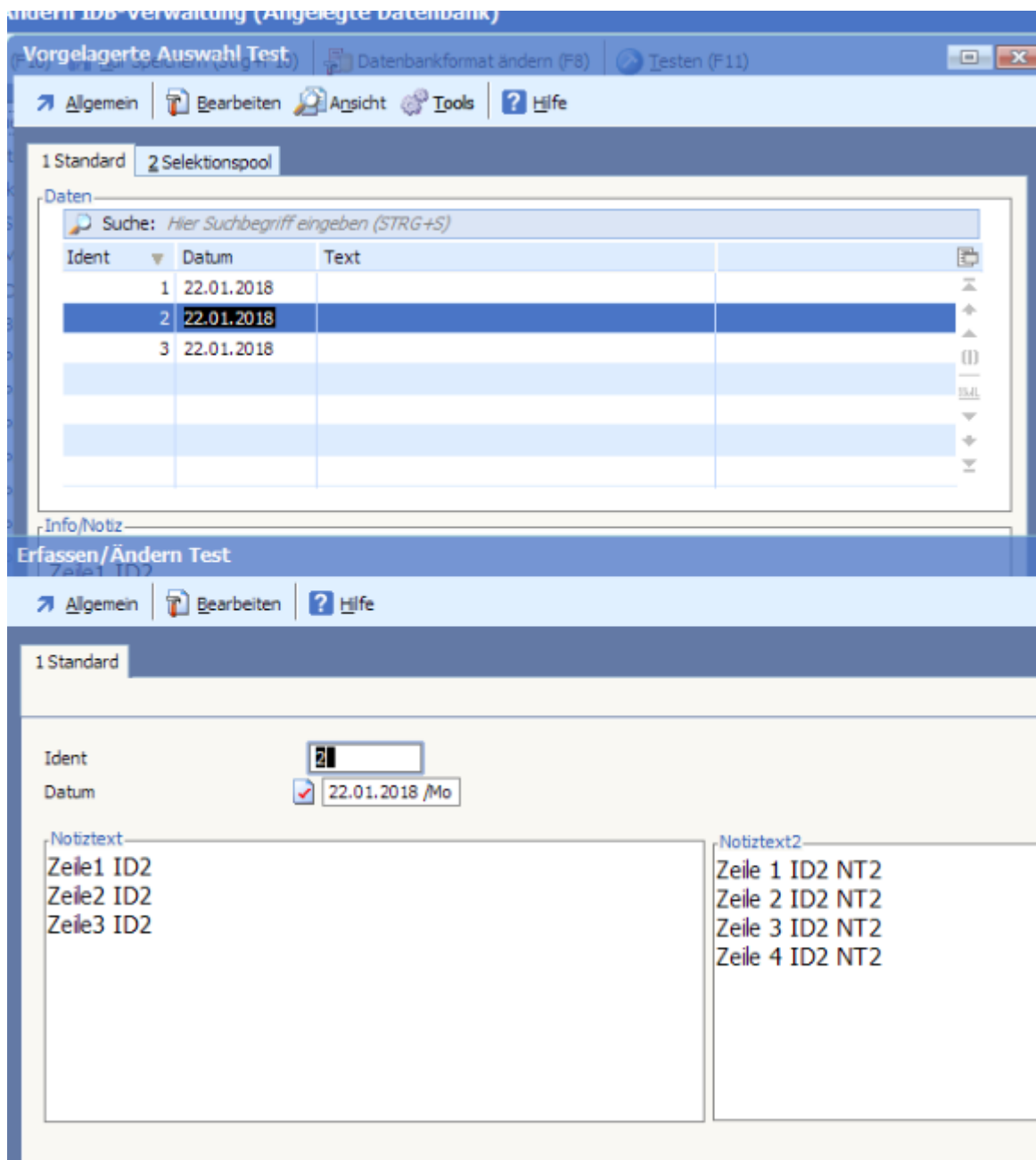


## Beide Notizen zu IDB-Sätzen anzeigen

Stand 29.01.2018

Zu IDB-Datensätzen können über die Rahmenarten 11 und 12 zwei  
Verschiedene Notizen angelegt werden:



In MEMTAB-Skripten können beide pro IDB-Satz gezeigt werden.

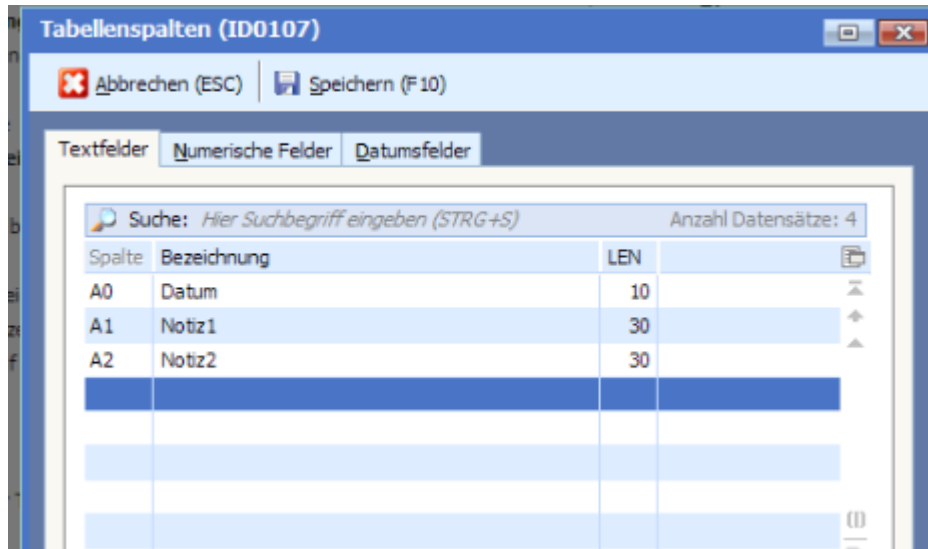
## 1.) In MEMTAB

Legen Sie ein MTGS an mit der Datenquelle 30 – IDB.

Tragen Sie die entsprechende IDB-ID ein, zu deren Zeilen Sie jeweils die Notizen anzeigen wollen.

Für die beiden Notizen benötigen Sie zwei zusätzliche alphanumerische Felder, diese sollten mindestens 30 Stellen lang sein.

Im Beispiel verwenden wir eine IDB ID0001:



Bei der Verknüpfung der Datenbankfelder weisen Sie diesem die Notizen des IDB-Satzes in der Spalte kalkulierter Wert über

Notiz1: LANGTEXT[1!!ID0001!@NT1!!DBID0001\_0\_8]

Notiz2: LANGTEXT[1!!ID0001!@NT2!!DBID0001\_0\_8]

zu.

**Datenbankfelder verknüpfen**

Abbrechen (ESC) | Speichern (F10)

Standard

Daten

Datenquelle: 30: IDB

IDB-ID: ID0001 : Test

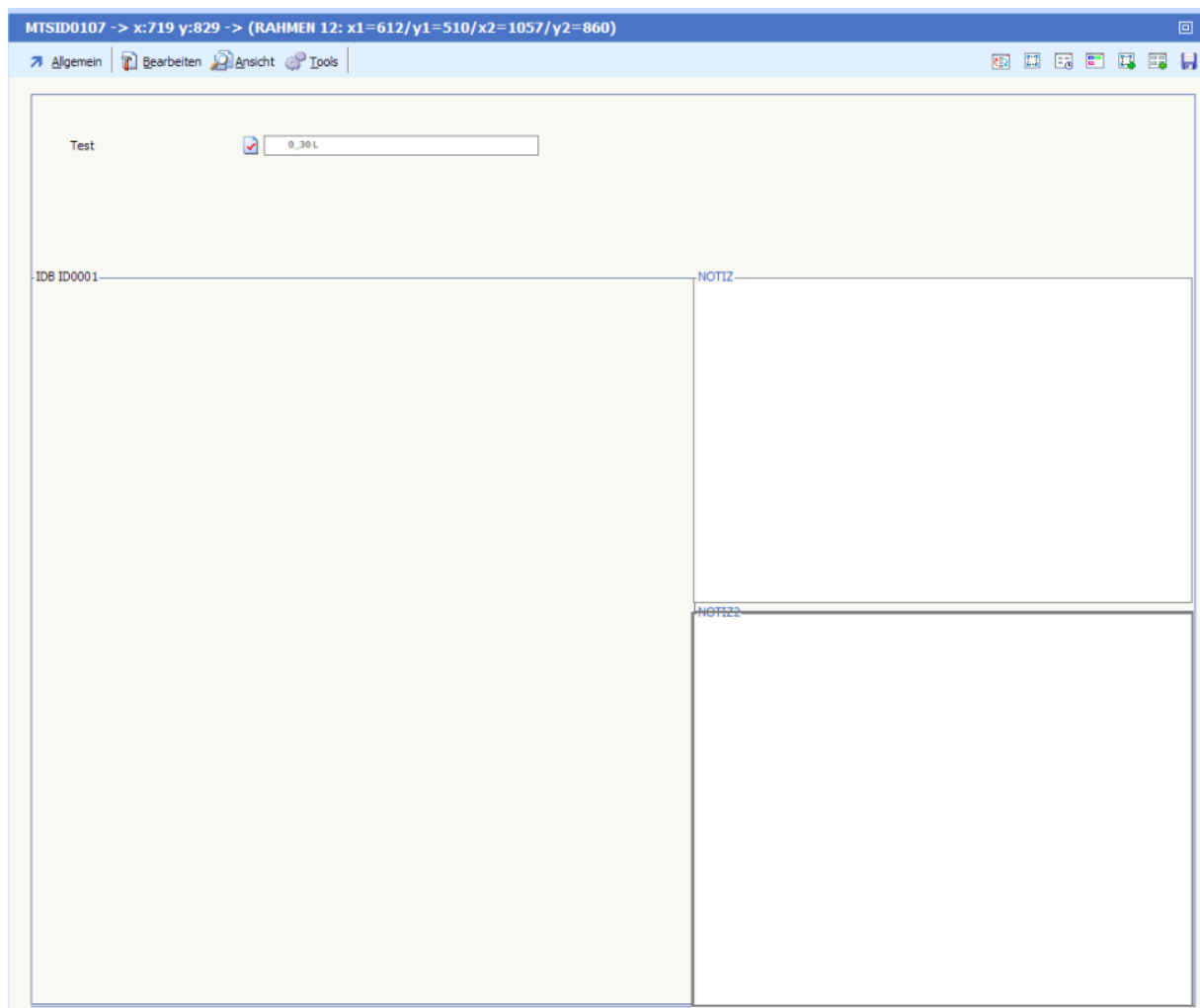
DBK-ID: : Länderverwaltung

Dateiname:

Datenbankfelder verknüpfen

MEM-Tab Feld	Datenfeld	Feste Zuweisung	kalkulierter Wert
N0 : Ident	FELD_0_8 :		
A2 : Notiz2			LANGTEXT[1!ID0001!@NT2!IDBID0001_0_8]
<b>A1 : Notiz1</b>			<b>LANGTEXT[1!ID0001!@NT1!IDBID0001_0_8]</b>
A0 : Datum	IDBID0001_8_10 : Datum		

Bauen Sie in der Maske des MTGS mittels der Rahmenarten 011 und 012 zwei Rahmen für die beiden IDB-Notiztexte ein.



ne Firma GmbH - 01.2010-12.2010 angemeldet als Systemverwalter (000). [Prüfung aktiv]

Rahmen hinterlegen

Standard

Rahmenübersicht

Suche: Hier Suchbegriff eingeben (STRG+S)

Stat	Art	Text	Bild Dateiname	x1	y1	x2	y2	Typ	Ident	Freigabe für	Arbeitsg
0	000	IDB ID0001		20	46	1061	862	0			
0	011	RTF:NOTIZ		612	210	1057	500	0		0 : Alle	
0	012	RTF:NOTIZ2		612	510	1057	860	0			

Mit RTF: bei den beiden Notiz-Rahmen(11,12) können Sie erreichen, dass die Notiz in der entsprechenden Formatierung aus dem IDB-Satz dargestellt wird.

Mit SETTEXT[Textvariable!Rahmenart] können Sie die beiden IDB-Notizen über die Rahmenarten 11 und 12 parallel darstellen.



Ergebnis:

