



↗ SoftENGINE

ERP2021

Neuerungen STÜCKLISTEN



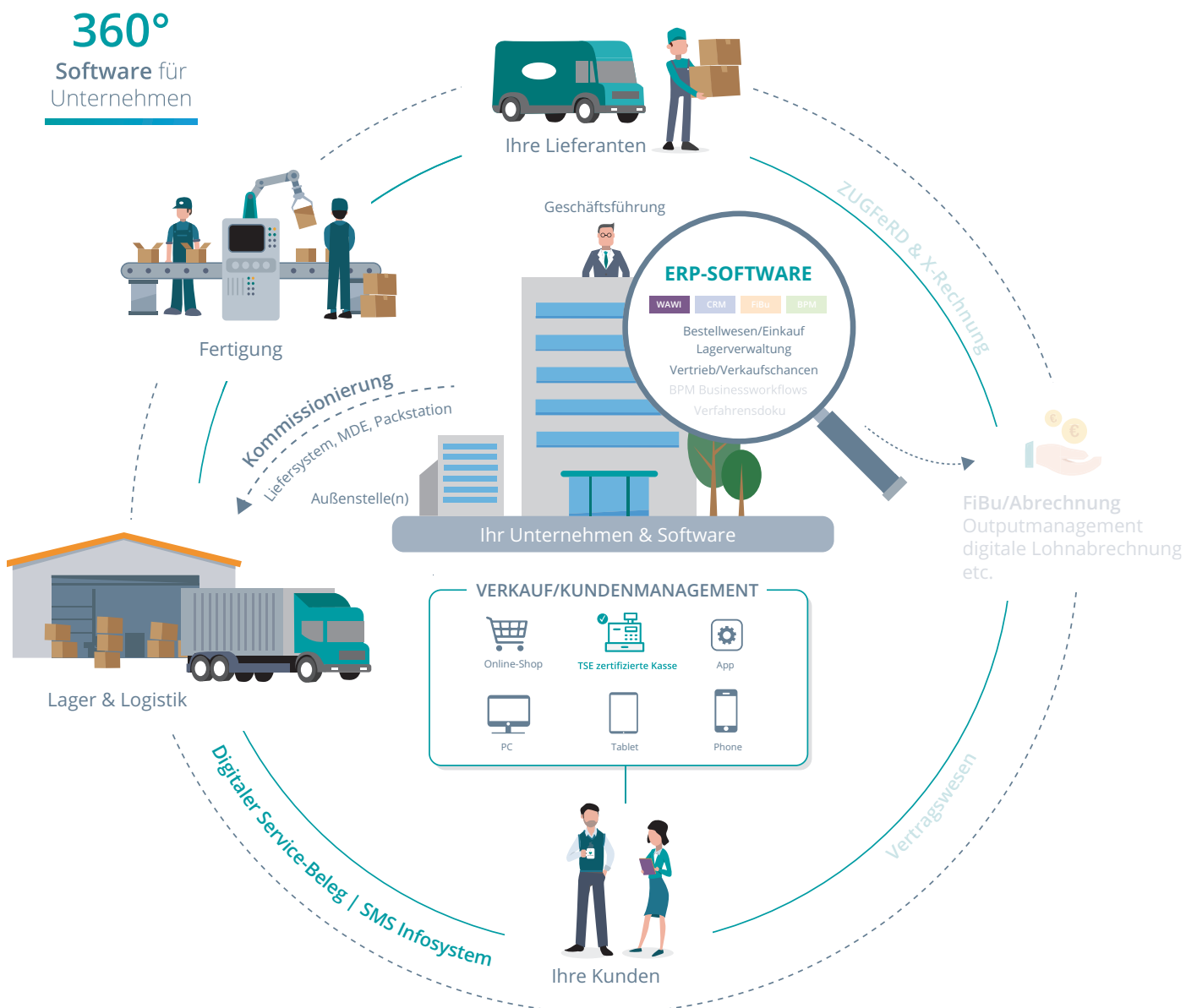
SoftENGINE ERP - Passgenau
in Zeiten der Digitalisierung

www.softengine.de/erp2021

Die SoftENGINE ERP bietet eine Vielzahl neuer Funktionen & Module, die assistentengeführt Prozesslogiken transparent gestalten und Bediener so durch ggf. komplexe Abläufe führen, um zu den gewünschten Ergebnissen zu kommen.

Vom BPM-Modul bis hin zur ZUGFeRD Rechnung - Neuheiten, die das Arbeiten noch bedienerfreundlicher, zukunftssicherer und dauerhaft werthaltiger gestalten.

Heute im Fokus: Die Stücklisten



Stücklisten

Mit den neuen Stücklisten können Artikel als Set verkauft, Handelsstücklisten erstellt und zu produzierende Artikel verwaltet werden. Bisher bestehende Listen werden in das neue Stücklisten-Modul übernommen und stehen somit weiter zur Verfügung. Neue Tools für die Stücklistenbearbeitung, spezielle Selektionspools sowie neue Druckfunktionen in Belegen runden die Arbeit mit Stücklisten ab und schaffen neuen Komfort.



Für das Lager, Einkauf, Vertrieb

- 3 verschiedene Stücklistenarten - Produktionsstückliste / Artikelkit / Handelsstückliste
- für die Handelsstückliste und die Artikelkits ist keine zusätzliche Lizenz notwendig, lediglich für die Produktionsstücklisten inkl. Produktionsübersicht
- Stücklistennotizen für eine einfache Informationsweitergabe
- Neue Filtermöglichkeiten und Selektionspools für Stücklisten und Komponenten
- Konvertierungsmöglichkeit der bisherigen Stücklisten in die neue Datenstruktur
- Übersichten für Produktionsstücklisten - „zu produzieren“ / Statusübersicht / Fertigungsaufträge / Lieferfähige Kundenaufträge / Erledigte Aufträge
- Fertigungsaufträge einfach auf der Basis von Kundenaufträgen erzeugen
- Neue Verwaltung der Stücklisten in Belegen

<https://wiki.softengine.de/27435/>

WEBWARE 3.0 & BüroWARE 6.0

Weitere Informationen & Wissenswertes finden Sie auf SoftENGINE WIKI und SoftENGINE.me
Bitte stimmen Sie sich hierzu mit Ihrem betreuenden SoftENGINE Partner ab.

WAWI	Ausgabemanagement	WAWI	Bestellsystem
WAWI	Ereignisdatenbank	WAWI	Infosysteme WaWi
WAWI	Inventur	WAWI	Lagerverwaltung
WAWI	Liefersystem	WAWI	MDE
WAWI	Packstation	WAWI	ReDesign Chargen
WAWI	Stücklisten		
CRM	Besuchsberichte	CRM	Checkliste Adressstamm
CRM	Gesprächserfassung	CRM	Verkaufschancen
FIBU	Infosystem FiBu		
KASSE	Kasse 4.1	KASSE	Offline Anbindung
PAN	BPM / PAN Businessworkflows		
ALLG	Diagramm Assistent	ALLG	Druckarchiv
ALLG	ERP Spotlight	ALLG	Favoriten
ALLG	Listenausdrucke	ALLG	Verfahrensdokumentation